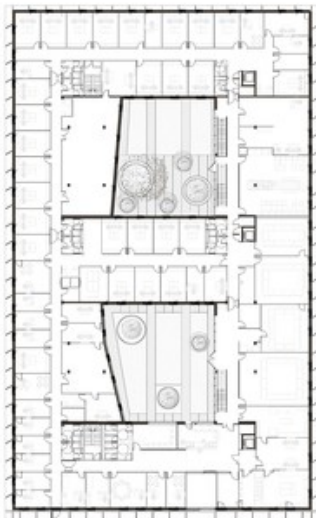


## Service de la D.G.I.S.S à Vannes (56)

L'immeuble abrite les bureaux de la direction générale des investissements sanitaires et sociaux dans la ZA de Laroiseau au nord de Vannes



Plan étage  
Crédit photo : copyright architecte

### Description

Contraint dans ses limites latérales et verticales (hauteur limitée à 13m), le rez-de-chaussée se place légèrement au-dessus du niveau de la rue pour laisser la possibilité d'un niveau bas semi enterré, accessible de plain-pied à l'arrière du bâtiment.

L'organisation fonctionnelle est fluide, verticalement et horizontalement, les liaisons s'établissent facilement entre les services organisés autour de 2 patios et dans 3 « barrettes » orientées nord-sud. Un long couloir traverse le bâtiment de part en part en longeant les patios, pour distribuer les différents services mais surtout les locaux communs tels que salles de réunions, cafétéria, pause café et sanitaires.

Simple dans sa conception formelle et structurelle avec une volumétrie aérée, l'immeuble se présente sous la forme d'un monolithe blanc recouvert de tôles laquées protégeant l'isolation extérieure. Les apports solaires sont contrôlés sur chaque façade par des protections métalliques en tôle perforée placées en maille au sud et en écaille à l'est et à l'ouest sans diminuer le confort visuel permanent. La couleur blanche et la vibration des ombres produites par les perforations lui donnent un aspect chaque jour, chaque heure, différent, aussi bien les jours ensoleillés que couverts.

Thématique : Equipements et Activités  
Sous-thématique : Lieux de travail & activités

**Lieux**  
Vannes (56000)  
Département : Morbihan  
Région : Bretagne  
Pays : France

**Dates**  
Date de conception : 2014  
Date de réception : 2015

**Acteurs**  
Maître d'ouvrage :  
Conseil Général du Morbihan

Architecte(s) :  
DDL architectes  
  
Bureau d'étude technique :  
Beterem

économiste :  
Racine carrée

paysagiste :  
Piasite

E-mail contact :  
contact@ddl-architectes.com

**Caractéristiques**  
Métal

**Maison de l'Architecture et des espaces en Bretagne**  
8 rue du Chapitre  
35000 RENNES  
France  
E-mail contact :  
contact@architecturebretagne.fr  
<http://www.architecturebretagne.fr/>